

# PRODUCTOS



## CALENDARIO

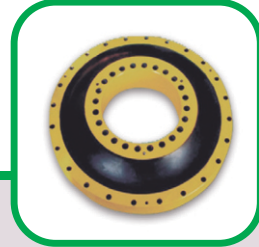
Láminas, mantas y flejes para diversas aplicaciones: abrasión, agentes químicos, alta tensión, hospitalaria, industrial, petrolera, telecomunicaciones y otras.

Espesor desde 0,4 mm hasta 25 mm, ancho hasta 2.000 mm y largo hasta 50.000 mm.

Puede ser liso, reticulado, con o sin refuerzo textil en diferentes elastómeros y colores.



## PRESIONADO



Modernas prensas de compresión o transferencia de diferentes tamaños, para moldes de hasta 1.100 mm de diámetro, amortiguadores, anillos, arandelas, bujes, cojines y cualquier tipo de piezas.

Puede tener insertos de metal, nailon, tela y otros. Desarrollo según muestra, dibujo y especificación.



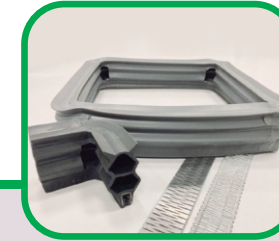
## INYECTADO



Máquinas de moldeo por inyección de alta productividad, con capacidad de inyección de hasta 2.000 mm<sup>3</sup> de caucho, meseta de 600x650 mm, con sistema de inyección multipunto, asegurando mayor rendimiento y menor pérdida en el proceso.



## EXTRUIDO



Perfiles especiales, con cualquier geometría en diferentes compuestos y colores. Para todo tipo de aplicaciones y segmentos, por diseño, muestra o especificación. Grandes perfiles, con piezas de diámetro hasta 260 mm. Perfiles con inserto de cinta metálica trefilada o Wire Carrier. Vulcanización continua en túnel de aire caliente o vulcanización en autoclave.



## TUBOS/MANGUERAS/CONECTORES

Tubos y mangueras para uso industrial en varios segmentos. Con resistencia a altas temperaturas, combustibles, aceites y ozono. Mangueras con o sin refuerzo textil, mono o bi-elastómeros. Tubos esponjosos o macizos en todos los tamaños. Conectores especiales para la industria automotriz, en cualquier forma o especificación.



## EPI'S - MATERIALES DE SEGURIDAD

Materiales de Seguridad y Protección. Tira verde con refuerzo de tejido, según NORMA EB2046/BBR-11370, para la confección de lanyards. Protectores aislantes naranjas, con o sin terminal, según NORMA ANSI/ASTM D-1050-77. Sábana y manta aislante en color naranja o rosa, según NORMA ANSI/ASTM D-1048.

# INFRAESTRUCTURA



Oficina

Estampación

Caldera

Expedición



Mantenimiento

Control de Calidad

Depósito

Laboratorio

EL HORIZON cuenta con una fuente alternativa a las energías principales; Agua, aire y electricidad.



El generador de 625 KV abastece a toda la fábrica en caso de corte de energía.



3 compresores, siendo que uno de ellos permanezca en Stand By en caso de mantenimiento o parada.



Pozo artesiano para autoabastecimiento de agua y abastecimiento por la red pública en caso de mantenimiento en el pozo. Capacidad de suministro de 5000 L/H.