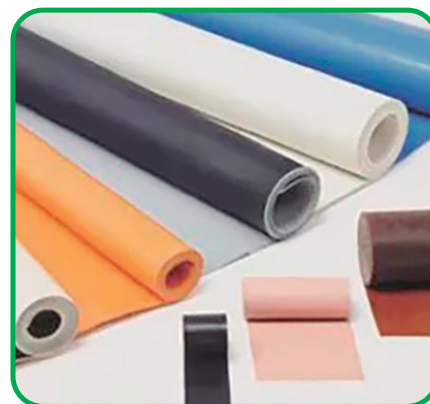


PRODUTOS



CALANDRADOS

Lençóis, mantas e tiras para diversas aplicações: abrasão, agentes químicos, alta voltagem, hospitalar, industrial, petróleo, telecomunicações e outros.

Espessura a partir de 0,4 mm até 25 mm e largura de até 2.000 mm, e comprimento até 50.000 mm.

Podendo ser liso, reticulado, com ou sem reforço de tecido em diferentes elastômeros e cores.

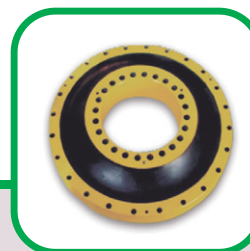


PRENSADOS

Prensas modernas de compressão ou transferência de diversos tamanhos, para moldes de até 1.100 mm de diâmetro, amortecedores, anéis, arruelas, buchas, coxins e qualquer tipo de peças.

Podendo ter insert's de metal, nylon, tecido e outros.

Desenvolvimento conforme amostra, desenho ou especificação.



INJETADOS

Injetoras de alta produtividade, com capacidade de injeção de até 2.000 mm³ de borracha, platô de 600x650 mm, com sistema de multipontos de injeção, garantindo maior desempenho e menor perda no processo.



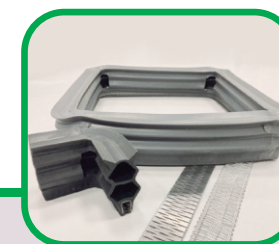
EXTRUDADOS

Perfis especiais, com qualquer geometria em diversos compostos e cores. Para todo tipo de aplicação e segmento, mediante a desenho, amostra ou especificação.

Perfis de grande porte, com peças de diâmetro até 260 mm.

Perfis com insert de fita metálica estirada ou Wire Carrier.

Vulcanização contínua em túnel de ar quente ou Vulcanização em autoclave.



TUBOS/MANGUEIRAS/CONECTORES

Tubos e mangueiras para uso industrial em diversos segmentos.

Com resistência a altas temperaturas, combustíveis, óleos e ozônio.

Mangueiras para jato areia, jato granalha, ar comprimido ou outros gases.

Mangueiras com ou sem reforço têxtil, mono ou bi elastômeros. Tubos esponjosos ou sólidos em todas as medidas.

Conectores especiais para indústria automotiva, em qualquer formato ou especificação.



EPI'S - MATERIAIS DE SEGURANÇA

Materiais de Segurança e Proteção.

Tira na cor verde com reforço de tecido, conforme NORMA EB2046/BBR-11370, para confecção de talabarte.

Protetores isolantes na cor laranja, com ou sem terminal, conforme NORMA ANSI/ASTM D-1050-77.

Lençol e manta isolante na cor laranja ou rosa, conforme NORMA ANSI/ASTM D-1048.

INFRAESTRUTURA

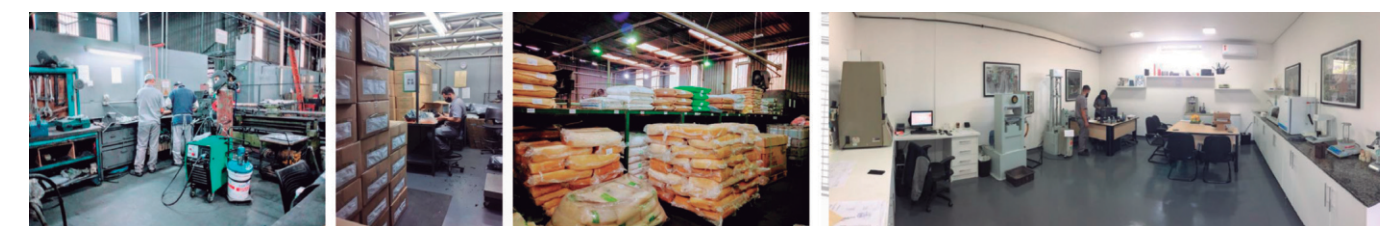


Escritório

Ferramentaria

Caldeira

Expedição



Manutenção

Controle de Qualidade

Almoxarifado

Laboratório

A HORIZON possui fonte alternativa das principais energias; Água, ar e elétrica.



Gerador de 625 KV alimenta toda a fábrica em caso de interrupção da rede.



3 compressores, sendo que um deles permanece em Stand By no caso de manutenção ou parada.



Poço artesiano para autossuficiência de água e abastecimento pela rede pública em caso de manutenção no poço. Capacidade de abastecimento de 5000 L/H.